

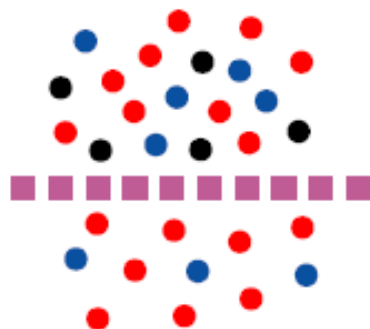
Za dobro ledvic

## PERITONEALNA DIALIZA

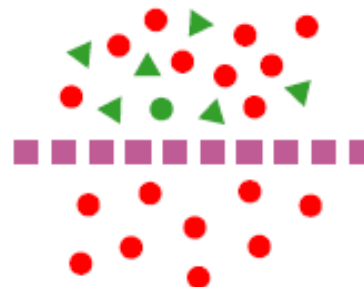
*Razumeti ledvično bolezen, njen potek in vedeti za možnosti zdravljenja*

# KAJ DELAJO LEDVICE

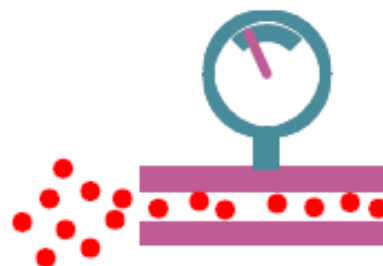
čistijo kri in  
odstranjujejo  
odvečno  
**vodo** iz telesa



odstranjujejo  
**presnovke**



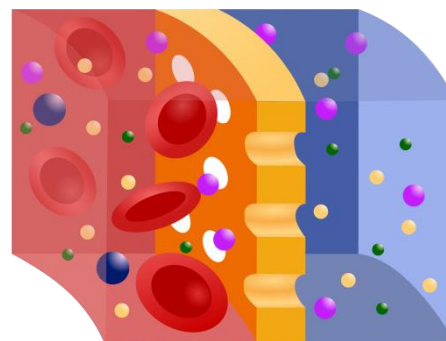
vzdržujejo  
ravnovesje  
**kemičnih snovi**  
(elektrolitov in  
kislin)



uravnavajo  
**krvni tlak** in  
nastajanje  
**rdečih krvničk**

# DIALIZA DELUJE PODOBNO

1. odstranjuje snovi, ki nastajajo pri presnovi, in sol iz telesa, ki jih ledvice ne morejo več odstraniti
2. odstranjuje odvečno tekočino, ki je ledvice ne morejo več izločiti
3. vzdržuje primeren nivo določenih kemičnih snovi v krvi (kalij, natrij, fosfati, kalcij)
4. vzdržuje ravnovesje kislin in baz
5. pripomore k uravnavanju krvnega tlaka



# DVE MOŽNOSTI DIALIZE

## hemodializa

- filtriranje krvi se izvaja izven telesa s pomočjo umetne ledvice (dializatorja - filtra) preko polprepustne membrane

## trebušna (peritonealna) dializa

- kot filter služi trebušna mrena (peritonej), ki je naravna membrana v trebušni votlini

# PERITONEALNA DIALIZA



# KAJ JE PERITONEALNA DIALIZA

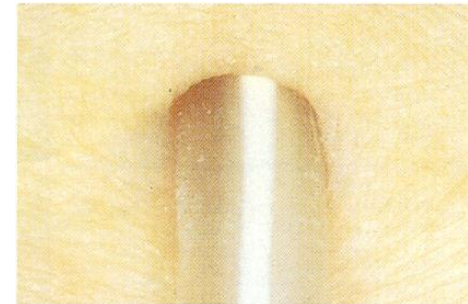


- izvaja se več kot 30 let
- je oblika dialize, ki se izvaja doma
- omogoča čiščenje krvi in odstranjevanje odvečne vode

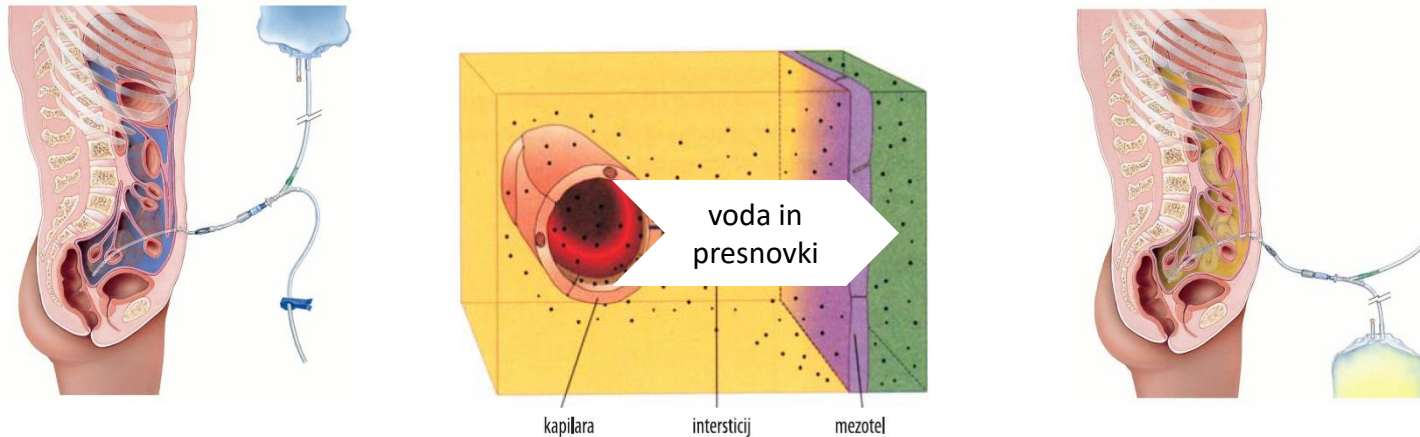
# PRISTOP – PERITONEALNI KATETER



- v trebuh se levo ali desno od popka vstavi mehka cevka –kateter
- operacija je lahko v lokalni, regionalni ali splošni anesteziji
- po 3 do 4 tednih se kateter začne uporabljati, če je nujno, tudi prej



# KAKO DELUJE PERITONEALNA DIALIZA



- preko cevke (katetra) se vtoči raztopina v trebušno votlino
- preko trebušne mreže se iz krvi v raztopino izločajo presnovki in odvečna voda
- po nekaj urah se iztoči uporabljeno raztopino in jo zamenja za novo



# VRSTE PERITONEALNE DIALIZE



**CAPD** – kontinuirana peritonealna dializa



**APD** – avtomatizirana peritonealna dializa

# CAPD



- pri CAPD bolnik opravi čez dan 2 do 3 menjave in eno pred spanjem
- ena menjava traja do 30 minut
- opravi se lahko doma, v službi, šoli ali na počitnicah
- čas menjav se lahko prilagodi aktivnostim bolnika

# APD

aparat Home Choice (PRO) omogoča avtomatski vtok sveže raztopine v trebušno votlino ter po določenem času iztok uporabljene raztopine



pred spanjem se bolnik priključi na APD aparat in nastavi število menjav



v času spanja aparat skrbi za ustrezne menjave po programu



zjutraj, ko bolnik vstane, se odključi z aparata

# ASISTIRANA PERITONEALNA DIALIZA

če bolnik ne more izvajati peritonealne dialize, jo lahko izvajajo

- svojci
- na domu patronaža služba (z aparatom ali dve ročni menjavi dnevno)
- v domu starejših občanov medicinsko osebje (z aparatom)



# DOSTAVA MATERIALA



- vrsto zdravljenja predpiše zdravnik
- naročilo bolnišnica odda dobavitelju
- dobavitelj pripelje in razloži material na domu bolnika

# UČENJE PERITONEALNE DIALIZE

je enostavno, izvaja se po vstavitvi katetra ob kontrolah v dializnem centru in vsebuje

- merjenje krvnega tlaka
- izvajanje menjav
- izvajanje nege izstopišča katetra
- zaznavanje in oceno znakov okužb
- jemanje zdravil
- rokovanje z aparatom



**po uspešnem začetku zdravljenja so kontrole v ambulanti 1 x mesečno**

# ZAPLETI

## so redki

- okužba izstopišča katetra
  - vnetje trebušne mreže (moten izpirek)
  - zatekanje tekočine pod kožo
  - nedelovanje katetra
- 
- v primeru težav se pokliče v dializni center
  - pomembna je zgodnja prepoznava in antibiotično zdravljenje okužbe



# PREDNOSTI IN SLABOSTI

## **prednosti**

- prilagajanje načinu življenja in aktivnostim
- večja neodvisnost in nadzor
- manj stroga dieta
- ohranjeno izločanje seča
- manj slabokrvnosti
- preprosto učenje
- kontrole 1 x mesečno
- ni zbadanja
- boljše ohranjanje žilja
- ni zapletov zunajtelesnega obtoka

## **slabosti**

- dnevno izvajanje menjav
- stalni kateter
- težave s katetrom (kila, okužbe, zatekanje, nedelovanje)
- spremenjena telesna podoba
- možno je povečanje teže
- potrebno je skladiščenje materiala doma
- sčasoma lahko trebušna membrana odpove in je potrebno preiti na hemodializno zdravljenje, to se ugotovi z rednimi testi delovanja membrane



# PRILAGODITVE NA PERITONEALNO DIALIZO

- ljudje s peritonealno dializo živijo aktivno življenje
- svoj življenjski stil morajo prilagoditi
- **doma**: prilagoditev novemu ritmu menjav
- **šport**: večina, a brez napenjanja trebušnih mišic
- **delo/slужba**: primeren prostor za menjave
- **počitnice**: material se dostavi na lokacijo počitnic, aparat vzamete s seboj



# KAKO IZBRATI PRAVO ZDRAVLJENJE

## bodite aktivni pri izbiri



- **spoznajte** se z dejstvi
- **razmislite** o svojem življenjskem stilu in kaj imate radi
- **upoštevajte** vaše druge bolezni
- **pogovorite** se z vašim nefrologom, svojci in prijatelji
- zdravljenje se lahko spremeni, če se vaše potrebe spremenijo

# Za dobro ledvic



Pripravila: Jelka Lindič, Damjan Kovač

v okviru Delovne skupine za kronično ledvično bolezen Slovenskega nefrološkega društva-SZD



Slovensko nefrološko društvo - Slovensko zdravniško društvo in SB Celje, SB Izola, SB Jesenice, UKC Ljubljana, UKC Maribor, SB Murska Sobota, SB Nova Gorica, SB Novo mesto, SB Ptuj, SB Slovenj Gradec, SB Trbovlje

[Dostopno na: http://www.nephro-slovenia.si](http://www.nephro-slovenia.si)